

# Manual Agronómico 2026

**Rocío**

## Características Coadyuvante Rocío

- El conjunto de tensioactivos que componen la formulación de **Coadyuvante Rocío** captan los cationes (Ca, Mg, Fe) presentes en el agua de aplicación, impidiendo de esta manera que estos formen sales insolubles con el ácido de glifosato y en consecuencia disminuyan su absorción en la planta.
- Sobre las hojas los tensioactivos de **Coadyuvante Rocío** ayudan a penetrar la cutícula dando como resultado una mayor penetración del ácido de glifosato, 24D, Metsulfurón, Diclosulam, etc., lo que a campo se traduce en un control más rápido y más contundente de las malezas.
- Es totalmente selectivo (no produce ningún tipo de manchado) sobre el cultivo de soja R.G., de maíz R.G., girasol, poroto y maní.
- Potencia todas las formulaciones del glifosato, líquidas y sólidas.
- Potencia el 24D, Dicamba, Picolam, Metsulfurón, Atrazina, Diclosulam, etc.
- **Coadyuvante Rocío** fue diseñado en base a las condiciones ambientales y de agua de nuestro país. Es un coadyuvante específico para usar únicamente con glifosato y sus mezclas (atrazina, metsulfuron, etc). Desarrollado a campo por ingenieros agrónomos con amplia experiencia en la evaluación de agroquímicos.-
- Libre de nonilfenol.

## Sugerencias de aplicación

- Orden de carga: 1º Sulfato de Amonio, luego las moléculas a utilizar y por último el tensioactivo.
- Respetar el herbicida hormonal recomendado para cada maleza, no reemplazar por otro, ya que estos presentan diferentes resultados según la maleza a tratar.
- La dosis de Coadyuvante Rocío es fija por ha. No variable con el volumen de aplicación.
- Preferentemente en malezas tolerantes aplicar a primera hora de la mañana (5-8hs.) para obtener un mejor resultado, independientemente del rocío existente u ocurrencia de heladas.
- Hacer las aplicaciones de glifosato con pastillas abanico plano, trabajando entre 25-30 lbs/pul. de presión.

## Beneficios

- El aumento de eficacia sobre el glifosato, que produce el uso de **Coadyuvante Rocío**, en muchos lotes evita segundas aplicaciones (repasos) por rebrotes o por controles parciales; que en gral. son situaciones difíciles de corregir.
- Transforma el glifosato estándar 48% (36% de ácido) en el mejor glifosato premium del mercado a un costo mucho menor.
- A la dosis normal de uso **Coadyuvante Rocío** asegura una protección del ácido del glifosato hasta aguas con 1451 ppm de dureza expresada en ppm(CO<sub>3</sub>Ca)
- Sepa usted que **Rocío** lo respalda con el más amplio programa de desarrollo del mercado de adyuvantes con el fin de cubrir, en lo posible, sus inquietudes.  
No dude en ponerse en contacto con nuestro servicio profesional.



## Características Aceite Rocío

- Aceite compuesto formulado con 75% de ésteres metílicos de ácidos grasos de aceite de soja más 25% de una mezcla de tensioactivos aniónicos y no iónicos al 100% de materia activa en la formulación.
- Potencia el control logrado de herbicidas de contacto, graminicidas, herbicidas hormonales y herbicidas residuales.
- Aumenta la eficacia de funguicidas e insecticidas.
- Libre de nonilfenol.

## Sugerencias de aplicación

- Dosis 100 centímetros cúbicos por hectárea (100 cc/ha.). hasta 100 litros de agua por hectárea. A más agua por hectárea usar 0,1% y siempre agregar al final.

## Beneficios

- Por su baja dosis por hectárea es mucho más fácil su manipuleo, almacenamiento, transporte y aplicación.
- Más económico por hectárea.
- Mayor aumento de eficacia en herbicidas, fungicidas e insecticidas que sus competidores.
- No produce fitotoxicidad sobre trigo, sorgo, soja, maíz, girasol, y maní. Por tal motivo es seguro para usar en barbecho como sobre cultivos.



## Características Pack Rocío Ultra.

- La suma del Aceite Rocío con el sulfato de amonio hacen una combinación insuperable para potenciar todos los herbicidas del mercado. (glifosato, glifosato y sus mezclas, herbicidas de contacto, hormonales, graminicidas, etc.)
- Asegura las aplicaciones frente a situaciones adversas como sequías, aguas duras etc.
- Logra el mayor aumento de eficacia de los herbicidas comparado con otros aditivos disponibles en el mercado.

## Sugerencias de aplicación.

- Orden de carga: en una primer instancia se coloca todo el sulfato de amonio a utilizar según las hectáreas a tratar, luego, todos los herbicidas a usar y por último el Aceite Rocío.
- La dosis del Pack Rocío Ultra es fija por hectárea, 1 caja cada 20 has, y no variable con el volumen de aplicación.
- Preferentemente para controlar malezas tolerantes recomendamos aplicar a primera hora de la mañana (5hs en primavera-verano, 8 hs en otoño-invierno) para obtener el mejor resultado en el control de las mismas. Independientemente de la presencia de heladas o rocío.

## Beneficios.

- El aumento de la eficacia logrado con el uso del Pack Rocío Ultra en muchos lotes evita segundas aplicaciones (repasos) por rebrotes o por controles parciales que en general son situaciones difíciles de corregir.
- Su uso es muy simple, una caja cada 20 has.
- Se puede usar acompañado a cualquier fitosanitario del mercado, va a potenciar a todos y no afecta la eficacia de ninguno.



**Tener en cuenta que las recomendaciones de esta guía son orientativas y pueden variar según las diferentes condiciones ambientales y los diferentes tipos de suelos. Como en esta guía hay muchas malezas y muchos herbicidas recomendados, sugerimos consultar dosis y posicionamiento según el cultivo a sembrar. Por lo tanto, es fundamental contactarse con su ingeniero agrónomo de confianza ó con nuestro servicio profesional.**

**Ing. Agrónomo Fabián D. Poropat - Mat. 82-2-0506 - Cel: (341) 5423748  
Ing. Agrónomo Facundo Huarte - Mat. 82-2-1538 - Cel: (341) 3375165**

# Índice

Maleza	Página
<b>Lecherón erecto</b> (Euphorbia heterophylla) - <b>Trichloris sp</b> _____	6
<b>Cerraja</b> (Sonchus asper) - <b>Oreja de ratón</b> (Dichondra repens) - <b>Falso caraguatá</b> (Eryngium paniculatum) _____	7
<b>Cardo chileno</b> (Carduus acantoides) - <b>Crisantemo silvestre</b> (Leucanthemum vulgare) _____	8
<b>Ipomea - Raygrass</b> (Lolium multiflorum) _____	9
<b>Nabo tolerante</b> (Brassica rapa) - <b>Vicia</b> _____	10
<b>Malva blanca</b> (Sphaeralcea bonariensis) - <b>Cardo blanco</b> (Argemone hunnemannii) - <b>Stipa sp</b> _____	11
<b>Cardo ruso</b> (Salsola kali) - <b>Urochloa panicoides</b> _____	12
<b>Eleusine índica - Eleusine tristachya</b> _____	13
<b>Roseta</b> (Cenchrus sp) - <b>Perejilillo</b> (Bowlesia incana) - <b>Eragrostis sp.</b> _____	14
<b>Rama negra</b> (Conyza bonaerensis) _____	15
<b>Maní guacho</b> (Arachis hypogaea) _____	16
<b>Abrojo</b> (Xanthium sp) - <b>Chinchilla</b> (Tagetes minuta) - <b>Amor seco</b> (Cosmos sp.) _____	17
<b>Senecio grisebachii - Ocucha</b> (Parietaria debilis) _____	18
<b>Falso coral</b> (Dicliptera tweediana) - <b>Escoba dura</b> (Sida rhombifolia) - <b>Apio silvestre</b> (Apium leptophyllum) _____	19
<b>Gramón tolerante</b> (Cynodon hirsutus) - <b>Gramón</b> (Cynodon dactylon) - <b>Cyperus sp.</b> _____	20
<b>Ortiga</b> (Urtica urens) - <b>Amor seco</b> (Cosmos sp) - <b>Pappophorum sp.</b> _____	21
<b>Chloris ciliata - Chloris virgata</b> _____	22
<b>Chloris canterae - Trébol blanco</b> (Trifolium repens) - <b>Viola</b> (Viola arvensis) _____	23
<b>Yuyo colorado</b> (Amaranthus sp.) _____	24
<b>Tanilum sp. - Morenita</b> (Bassia scoparia) _____	25
<b>Enredadera sandía</b> (Melothria sp) - <b>Gomphrena perennis</b> _____	26
<b>Digitaria insularis - Capín arroz</b> (Echinochloa cruss-galli) _____	27
<b>Vira vira</b> (Pseudognaphalium sp) - <b>Borreria densiflora - Sorgo de alepo</b> (Sorghum halepense) _____	28
<b>Pelo de chancho</b> (Distichlis spicata) - <b>Borraja pampeana</b> (Lycopsis arvensis) _____	29
<b>Petunia</b> (Petunia axillaris) - <b>Flor de Santa Lucía</b> (Commelina erecta) _____	
<b>Flor de pajarito</b> (Fumaria officinalis) _____	30
<b>Alfalfa</b> (Medicago sativa) - <b>Paspalum vaginatum - Cien nudos</b> (Polygonum aviculare) _____	31

**Lecherón erecto (Euphorbia heterophylla) | Foto 113 dda.**



**Recomendación pre-emergente con Soja STS:** **Opción 1:** Imazetapir + Aceite Rocío  
**Opción 2:** Clorimurón etil + Sulfometurón metil + Aceite Rocío

**Lecherón erecto (Euphorbia heterophylla) | Foto 30 dda.**



**Recomendación post-emergente:** **Soja:** Glifosato + 24D + Imazetapir + Aceite Rocío  
**Maiz:** Glifosato + Picloram + Atrazina + Aceite Rocío  
Glifosato + Atrazina + Dicamba + Aceite Rocío  
**Doble golpe:** Paraquat + Aceite Rocío

**Trichloris Sp | Foto 26 dda.**



**Recomendación post-emergente:** **Opción 1:** Quizalofop + Aceite Rocío  
**Opción 2:** Glifosato + Coadyuvante Rocío  
**Recomendación pre-emergente:** **Opción 1:** Clorimurón metil + Sulfometurón metil + Aceite Rocío  
**Opción 2:** Piroxasulfome + Flumioxazin + Aceite Rocío  
**Opción 3:** Imazapic + Aceite Rocío

**Cerraja (*Sonchus asper*) | 37dda**



**Recomendación:** Glifosato + Coadyuvante Rocío

**Oreja de ratón (*Dichondra repens*) | 28 dda**



**Recomendación:** Glifosato + Coadyuvante Rocío

**Falso caraguata (*Eryngium paniculatum*) | 67dda**



**Recomendación:** Glifosato + Coadyuvante Rocío

**Cardo chileno (Carduus acanthoides) | Foto 121 dda.**



**Recomendación pre emergente: Soja:** Metribuzin

**Maíz:** Amicarbazona ó Biciclopirona ó Diurón ó Atrazina

Todas las opciones son + Aceite Rocío

**Cardo chileno (Carduus acanthoides) | Foto 59 dda.**



**Recomendación pos emergente: Trigo, Maíz, Sorgo:** Clopyralid + Aceite Rocío

**Soja:** Metribuzin + 24D + Aceite Rocío

**Doble golpe:** Glufosinato de amonio + Aceite Rocío

**Crisantemo silvestre (Leucanthemum vulgare) | Plantas: 40 cm. de alt. | Foto: 31 dda.**



**Recomendación :** **Opción 1:** Glifosato + Coadyuvante Rocío

**Opción 2:** Glifosato + Dicamba + Coadyuvante Rocío

**Ipomoea | Foto 26 dda.**



**Recomendación post emergente:** 24D + Aceite Rocío  
**Doble golpe:** Glufosinato de amonio + Aceite Rocío  
**pre emergente:** Imazetapir + Aceite Rocío

**Raygrass (Lolium multiflorum) | Foto 149 dda**



**Recomendación pre emergente: Centro de la provincia de Bs. As. hacia el norte:**  
**Trigo:** Piroxasulfone + Flumioxazin + Aceite Rocío  
**Maíz:** Piroxasulfone + Aceite Rocío  
**Soja STS:** Clorimurón metil + Sulfometuron metil + Aceite Rocío  
**Maní y Cultivos CL:** Imazapic + Aceite Rocío  
**Centro sur de la provincia de Bs. As. hacia el sur:** Piroxasulfone + Flumioxazin + Aceite Rocío

**Raygrass | Foto 37 dda**



**Recomendación post emergente:**  
**Centro de la provincia de Bs. As. hacia el norte:** Haloxifop + Aceite Rocío  
 Pinoxaden + Aceite Rocío  
 Iodosulfuron + Mesosulfuron + Aceite Rocío  
**Centro sur de la provincia de Bs. As. hacia el sur:** Paraquat + Aceite Rocío

\* Consultar según zona del país por la gran variabilidad existente en la eficacia de control de dicha maleza.

### Nabo tolerante (Brassica rapa)



**Recomendación pre emergente:** **Opción 1:** Fluorocloridona + Aceite Rocío  
**Opción 2:** Piroxasulfone + Flumioxazin + Aceite Rocío  
**Opción 3:** Amicarbazona + Aceite Rocío

### Nabo tolerante (Brassica rapa)



**Recomendación post emergente:** 24D + Metribuzin + Aceite Rocío  
**Opción sobre cultivo de soja:** Fomezafen + Aceite Rocío  
**Doble Golpe:** Epirifenacil + Aceite Rocío

### Vicia | Foto 47 dda.



**Recomendación:** 24D + Aceite Rocío

**Malva blanca (Sphaeralcea bonariensis) | Plantas: 40 cm. de altura | Foto: 40 dda.**



**Recomendación:** **Opción 1:** Glifosato + 24D + Coadyuvante Rocío  
**Opción 2:** Glifosato + Coadyuvante Rocío

**Cardo blanco (Argemone hunnemannii)**



**Recomendación pre emergente:** **Opción 1:** Atrazina + Aceite Rocío  
**Opción 2:** Terbutilazina + Aceite Rocío

**Stipa Sp. | Foto 40 dda**



**Recomendación:** Glifosato + Coadyuvante Rocío

**Cardo ruso (Salsola kali) | Foto 86 dda**



**Recomendación pre emergente: Soja:** Sulfentrazone ó Imazetapir  
**Maíz:** Amicarbazona ó Bicyclopirona ó Atrazina ó Diuron  
Todas las opciones son + Aceite Rocío

**Cardo ruso (Salsola kali) | Plantas: 10-15 cm. de altura | Foto: 42 dda.**



**Recomendación post emergente:** 24D + Aceite Rocío

**Urochloa Panicoides**



**Recomendación pre emergente:** Imazapic + Aceite Rocío

**Eleusine indica (planta comienzo encañazón) | Foto 31 dda**



**Recomendación post emergente:** Soja: Haloxifop + Aceite Rocío  
Maíz: Iodosulfuron + Foransulfurón + Aceite Rocío (control parcial)  
**Pre emergente:** Piroxasulfone + Flumioxazin + Aceite Rocío

**Eleusine tristachya | Foto 85 dda**



**Recomendación pre emergente:** Piroxasulfone + Flumioxazin + Aceite Rocío

**Eleusine tristachya | Foto 34 dda**



**Recomendación post emergente:** Quizalofop + Aceite Rocío

**Roseta (Cenchrus Sp) | 138 dda**



**Recomendación pre emergente:** Imazetapir + Aceite Rocío  
**Recomendación pos emergente:** Glifosato + Coadyuvante Rocío

**Perejilillo (Boulesia incana) | Plantas: 15 cm. de altura | Foto: 36 dda.**



**Recomendación:** Glifosato + Coadyuvante Rocío

**Eragrostis sp. (plantas fructificadas)**



**Recomendación post emergente:** Quizalofop + Aceite Rocío  
**pre emergente:** Clorimuron etil + Sulfometuron metil + Aceite Rocío  
Imazapic + Aceite Rocío  
Piroxasulfone + Aceite Rocío

**Rama negra (Conyza bonaeriensis) | Foto 159 dda**



**Recomendaciones pre emergente**  
**Soja:** Piroxasulfone + Flumioxazin + Aceite Rocío  
 Metribuzin + Aceite Rocío  
**Maíz:** Piroxasulfone + Flumioxazin + Aceite Rocío  
 Amicarbazona + Aceite Rocío  
 Biciclopirona + Aceite Rocío  
 Atrazina + Aceite Rocío

**Rama negra (Conyza bonaeriensis) | Foto 70 dda**



**Recomendación post emergente:** **Opción 1:** Clopyralid + Aceite Rocío  
**Opción 2:** 24D + Aceite Rocío  
**Opción 3:** Atrazina + Picloram + Aceite Rocío

**Rama negra (Conyza bonaeriensis) | Foto 12 dda.**



**Recomendación:** **1<sup>er</sup> Golpe:** No vemos diferencia en cuanto al herbicida sistémico a utilizar.  
**2<sup>do</sup> Golpe:** Glufosinato de amonio + Aceite Rocío  
 Investigando y comparando las diferentes alternativas de herbicidas de contacto existentes en el mercado, vemos un control mucho más efectivo y contundente con Glufosinato de Amonio.

## Maní Guacho

### Maní Guacho (Arachis hypogaea)



Después de muchos años de investigación encontramos el único residual efectivo para frenar Maní guacho.

### Maní Guacho (Arachis hypogaea)



**Recomendación post emergente:** **Opción 1:** Glifosato + Coadyuvante Rocío  
**Opción 2:** Metsulfuron + Aceite Rocío

**Doble Golpe:** Glufosinato de Amonio + Aceite Rocío

### Maní Guacho (Arachis hypogaea) | Foto aérea de ensayo



## Manejo de malezas dentro del cultivo de Maní

Abrojo (Xanthium sp.) | Foto 19 dda.



Recomendación Pos emergente: 24DB + Aceite Rocío

Chinchilla (Tagetes minuta) | Foto 27 dda.



Recomendación Pos emergente: 24DB + Lactofen + Aceite Rocío

Amor seco (Cosmos sp.) | Foto 41 dda.



Recomendación Pos emergente: **Opción 1:** 24DB + Aceite Rocío  
**Opción 2:** MCPA + Aceite Rocío

**Senecio grisebachii** | Plantas: 15-30 cm de alt. | Foto: 29 dda.



**Recomendación:** Glifosato + 24D + Coadyuvante Rocío

**Ocucha (Parietaria debilis)** | Foto 148 dda



**Recomendación Pre emergentes:** **Maíz:** Atrazina + Aceite Rocío  
**Soja:** Metribuzin + Aceite Rocío

**Ocucha (Parietaria debilis)** | Foto 30 dda.



**Recomendación post emergente:** **Trigo:** Metribuzin + Diflufenican + Aceite Rocío  
**Maíz y Sorgo:** Atrazina + Dicamba + Aceite Rocío  
**Soja:** Metribuzin + Diflufenican + Aceite Rocío  
**Doble Golpe:** Epirifenacil + Aceite Rocío

**Falso Coral (Dicliptera tweediana).**



- Recomendación:** **Opción 1:** Glifosato + 24D + Coadyuvante Rocío  
**Opción 2:** Glifosato + Dicamba + Coadyuvante Rocío  
**Opción 3:** Glifosato + Picloram + Coadyuvante Rocío  
**Opción 4:** Atrazina + Piclorám + Aceite Rocío  
 Opciones 2 y 3 con controles excelentes pero más lentos.

**Doble Golpe:** Glufosinato de Amonio + Aceite Rocío

**Escoba dura (Sida rhombifolia) | Plantas: 25-30 cm. de altura | Foto: 43 dda.**



- Recomendación:** **Opción 1:** Glifosato + Dicamba + Coadyuvante Rocío  
**Opción 2:** Glifosato + Coadyuvante Rocío

**Doble Golpe:** Glufosinato de Amonio ó Paraquat + Aceite Rocío

**Apio silvestre (Apium leptophyllum) | Plantas: 15-20 cm. de diámetro | Foto: 29 dda.**



**Recomendación:** Glifosato + Coadyuvante Rocío

**Gramón tolerante (Cynodon hirsutus) | Foto 28 dda.**



**Recomendación:** Quizalofop + Aceite Rocío

**Gramón (Cynodon dactylon) | Plantas: 20 cm. de altura | Foto: 25 dda.**



**Recomendación post emergente:** Glifosato + Coadyuvante Rocío

**Cyperus sp**



**Recomendación post emergente:** Halosulfuron + Glifosato + Aceite Rocío  
**Doble golpe:** Paraquat + Aceite Rocío

**Ortiga (Urtica urens) | Plantas: 40 cm. de altura | Foto: 25 dda.**



**Recomendación:** Glifosato + 24D + Coadyuvante Rocío

**Amor seco (Cosmos sp.) 21 dda.**



**NUEVO  
 DESARROLLO**

**Recomendación pos emergente:** **Opción 1:** Glifosato + Coadyuvante  
**Opción2:** 24D + Aceite Rocío

**Pappophorum sp.**



**Recomendación pre emergente:** **Opcion 1:** Clorimuron etil + Sulfometuron metil + Aceite Rocío  
**Opcion 2:** Imazapic + Aceite Rocío

**Recomendación pos emergente:** Control mecánico

**Chloris ciliata** | Plantas: 50 cm. de altura



**Chloris ciliata** | Plantas: 50 cm. de altura | Foto: 32 dda.



**Recomendación:** Quizalofop + Aceite Rocío

**Importante:** Consultar cuándo el glifosato se puede mezclar con el graminicida y en qué condiciones no es recomendable mezclarlo

**Chloris virgata** | Foto 86 dda.



**Recomendación control pre-emergente:** Imazetapir + Aceite Rocío  
**post-emergente:** Haloxifop + Aceite Rocío

**Chloris cantherae** | Plantas: 70 cm. de altura | Foto: 27 dda.



**Recomendación:** Glifosato + Coadyuvante Rocío

**Trébol blanco (Trifolium repens)** | Plantas: 25 cm. de altura | Foto: 70 dda.



**Recomendación:** **Opción 1:** Glifosato + Dicamba + Coadyuvante Rocío  
**Opción 2:** Glifosato + Fluroxipir + Coadyuvante Rocío  
 Consultar por diferencia en la velocidad de control de ambos tratamientos.

**Viola (Viola arvensis)** | Plantas: 15 cm. de altura | Foto: 30 dda.



**Recomendación post emergente:** Glifosato + Coadyuvante Rocío  
 Glifosato + 24D + Coadyuvante Rocío  
**Doble golpe:** Paraquat + Aceite Rocío

Yuyo colorado (Amaranthus Sp.) Foto 118 dda.



Según nuestros ensayos desde el año 2013 a la fecha las mejores drogas para evitar el nacimiento de esta maleza son: Biciclopirona, Flumioxazin, Sulfentrazone, Metribuzin, Diflufenican, Piroxasulfone, Amicarbazona y Piroxasulfone + Flumioxazin. Con diferencias en sus controles **muy importantes** según tipo de suelo, presencia de rastrojos, malezas, etc. al momento de la aplicación.

Yuyo colorado (Amaranthus Sp.) | Foto 12 dda.



- Recomendación Barbecho
  - 1er aplicación:** Glifosato + 24D + Aceite Rocío
  - Doble golpe** (de ser necesario): Paraquat + Aceite Rocío
- Control Post emergente en cultivo de soja
  - Recomendación Doble Golpe:**
  - Opción 1:**
    - 1er aplicación:** Benazolín + Aceite Rocío
    - 2da aplicación** (diez días post a la primera): Fomazafen + Aceite Rocío (Consultar beneficios de esta técnica)
  - Opción 2 en soja Enlist:**
    - 1er aplicación:** 24D + Aceite Rocío
    - 2da aplicación:** Glufosinato de Amonio + Aceite Rocío
- Control post emergente en cultivo de Maíz
  - Recomendación:**
  - Opción 1:** 24D + Aceite Rocío
  - Opción 2:** Tembotriona + Aceite Rocío
- Control post emergente en cultivo de Girasol
  - Recomendación:**
  - Opción 1:** Benazolín + Aceite Rocío
  - Opción 2:** Aclonifen + Aceite Rocío (mejor con plantas hasta 7cm. de altura)

**Tanilum sp.**



**Recomendación post emergente:** Glifosato + Coadyuvante Rocío

**Morenita (Bassia scoparia)**



**Recomendación pre emergente:** **Girasol:** Fluorocloridona + Aceite Rocío  
**Soja:** Metribuzín + Aceite Rocío  
**Maíz:** Atrazina + Aceite Rocío  
 Biciclopirona + Aceite Rocío  
 Thiencarbazone + Izoaxflutole + Aceite Rocío  
 Amicarbazona + Aceite Rocío

**Morenita (Bassia scoparia)**



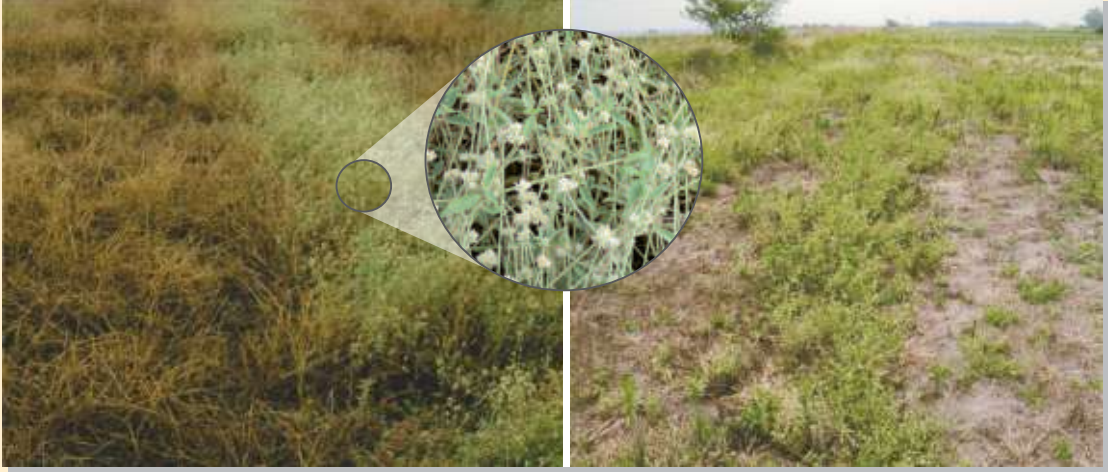
**Recomendación post emergente:** Glifosato + Cadyuvante Rocío  
**Doble golpe:** Glufosinato de amonio + Aceite Rocío

**Enredadera Sandia (Melothria sp)**



**Recomendación post emergente:** 24D + Atrazina + Aceite Rocío  
**Doble golpe:** Glufosinato de amonio + Aceite Rocío

**Gomphrena perennis | Foto: 29 dda.      Foto 315 dda.**



Esta especie presenta una alta complejidad para su manejo (dado por su biología perenne, tolerancia a distintas drogas, órganos subterráneos de reserva, etc.).

**Recomendación:**

**Opción pre-siembra maíz:**

- Glifosato + Atrazina + 24D + Coadyuvante Rocío
- Glifosato + Atrazina + Picloram + Coadyuvante Rocío

**Opción pre-siembra soja:**

- Glifosato + Imazetapir + 24D + Coadyuvante Rocío
- Glifosato + Metribuzin + 24D + Coadyuvante Rocío

**Digitaria insularis (Plantas frutificadas). Foto 48 dda.**



**Recomendación:** **Opción 1:** Haloxifop + Aceite Rocío  
**Opción 2:** Quizalofop + Aceite Rocío

**Capín arroz (Echinochloa cruss-galli) | Foto 62 dda.**



**Recomendación pre emergente:** **Opción 1:** Imazapic + Aceite Rocío  
**Opción 2:** Imazetapir + Aceite Rocío  
**Opción 3:** Biciclopirona + Aceite Rocío

**Capín arroz (Echinochloa cruss-galli) | Foto 32 dda.**



**Recomendación post emergente:** **Opción 1:** Quizalofop + Aceite Rocío  
**Opción 2:** Cletodim + Aceite Rocío

### Vira Vira (*Pseudognaphalium* sp)



**Recomendación post emergente:** **Otoño:** 24D + Glifosato + Coadyuvante Rocío  
**Primavera:** 24D + Imazetapir + Aceite Rocío  
**Doble golpe:** Glufosinato de amonio + Aceite Rocío

### Borreria densiflora



**Recomendación:** Esta especie presenta una alta complejidad para su manejo (dado por su biología perenne, tolerancia a distintas drogas, órganos subterráneos de reserva, etc.). Sugerimos llamar directamente a nuestro servicio profesional agrónomo o consultar con nuestra red comercial.

### Sorgo de alepo (*Sorghum halepense*) | Foto 58 dda.



**Recomendación:** Nicosulfuron + Aceite Rocío

**Pelo de chancho (Distichlis spicata) | Plantas: 25 cm. de altura | Foto: 33 dda.**



**Recomendación:** Glifosato + Coadyuvante Rocío

**Borraja pampeana (Lycopsis arvensis)**



**Recomendación pre emergente:** **Opción 1:** Atrazina + Aceite Rocío  
**Opción 2:** Biciclopirona + Aceite Rocío  
**Opción 3:** Terbutilazina + Aceite Rocío  
**Opción 4:** Sulfentrazone + Aceite Rocío

**Borraja pampeana (Lycopsis arvensis)**



**Recomendación pos emergente:** **Opción 1:** Atrazina + 24D + Aceite Rocío  
**Opción 2:** Glifosato + Coadyuvante Rocío  
**Doble Golpe:** Glufosinato de Amonio + Aceite Rocío

**Petunia (Petunia axillaris) | Plantas: 25-30 cm. de altura | Foto: 33 dda.**



**Recomendación:** Glifosato + Coadyuvante Rocío

**Flor de Santa Lucía (Commelina erecta)**



**Recomendación post emergente:** 24D + Aceite Rocío

**Doble golpe:** Paraquat + Aceite Rocío

Muy dependiente de las condiciones ambientales.

**Flor de pajarito (Fumaria officinalis) | Plantas: 20-40 cm. de diámetro | Foto: 35 dda.**



**Recomendación: Opción 1:** Glifosato + Dicamba + Coadyuvante Rocío

**Opción 2:** Glifosato + Coadyuvante Rocío

**Alfalfa (Medicago sativa) | Foto 54 dda**



**Recomendación:** Glifosato + 24D + Coadyuvante Rocío

**Paspalum vaginatum | Plantas: 25 cm. de altura | Foto: 42 dda.**



**Recomendación:** Glifosato + Coadyuvante Rocío

**Cien nudos (Polygonum aviculare) | Plantas: guías de 25-50 cm. | Foto: 21 dda.**



**Recomendación:** Glifosato + 24D + Coadyuvante Rocío

## ▸ Aceite Rocío:

3 Bidones de 3 lts.

1 caja: 90 has.

Dosis 100 cc/ha.



## ▸ Coadyuvante Rocío Sólido

2 Bolsas de 5 Kgs.

1 Botella de 1 lt. de tensiactivo Rocío

Caja: 20 ha.



## ▸ Pack Rocío Ultra

2 Bolsas de 3,5 Kgs.

2 Botellas de 1 lt de Aceite Rocío

Caja: 20 ha.



**ROCIO** | Desarrollo, fábrica y venta de coadyuvantes y fertilizantes foliares  
Ing. Agrónomo Fabián D. Poropat / Ing. Agrónomo Facundo Huarte

Ruta 21 Km. 287, Alvear, Santa Fe, Argentina

Tel.: 341- 542 3748 / 337 5165

E-mail: [info@tresrocios.com.ar](mailto:info@tresrocios.com.ar)

[www.tresrocios.com.ar](http://www.tresrocios.com.ar)

Encontranos en redes

